

Townhouses Potsdam

GRUNDRISSEFT

Übersicht Townhouses Potsdam

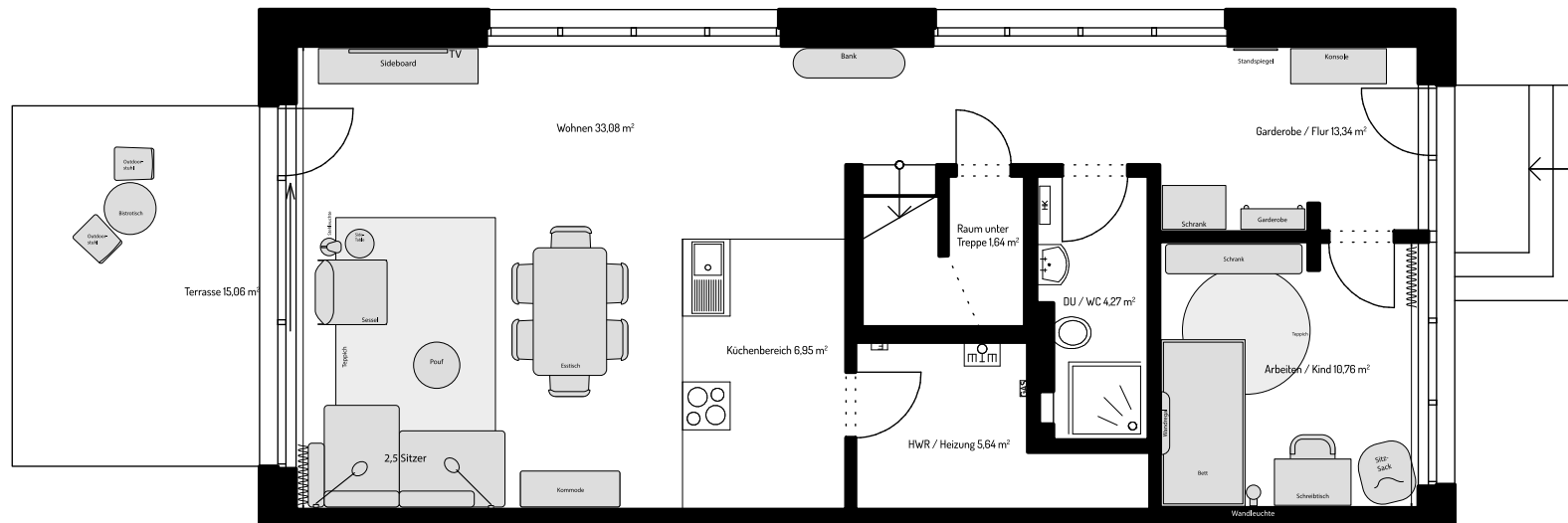
HAUS NR.	HAUSART	ZIMMER	WOHNFLÄCHE	GRUNDSTÜCKSFLÄCHE	BALKON	TERRASSEN	STELLPLÄTZE	KAUFPREIS	KAUFPREIS/m ²	ZUSTAND	STATUS
2	Endhaus	4	188,71 m ²	349,00 m ²	ja	ja	2+1*	699.000 €	3.704,10 €	Erstbezug	<i>verfügbar</i>
6	Mittelhaus	4	182,81 m ²	216,00 m ²	ja	ja	2+1*	699.000 €	3.823,64 €	Erstbezug	<i>verfügbar</i>
8	Mittelhaus	4	182,81 m ²	216,00 m ²	ja	ja	2+1*	699.000 €	3.823,64 €	Erstbezug	<i>verfügbar</i>
10	Mittelhaus	4	182,81 m ²	216,00 m ²	ja	ja	2+1*	699.000 €	3.823,64 €	Erstbezug	<i>verfügbar</i>
12	Mittelhaus	4	182,81 m ²	216,00 m ²	ja	ja	2+1*	699.000 €	3.823,64 €	Erstbezug	<i>verfügbar</i>
14	Mittelhaus	4	182,81 m ²	216,00 m ²	ja	ja	2+1*	699.000 €	3.823,64 €	Erstbezug	<i>verfügbar</i>
16	Mittelhaus	4	182,81 m ²	216,00 m ²	ja	ja	2+1*			Erstbezug	<i>reserviert</i>
18	Mittelhaus	4	182,81 m ²	216,00 m ²	ja	ja	2+1*			Erstbezug	<i>reserviert</i>
20	Mittelhaus	4	182,81 m ²	216,00 m ²	ja	ja	2+1*	699.000 €	3.823,64 €	Erstbezug	<i>verfügbar</i>
22	Mittelhaus	4	182,81 m ²	216,00 m ²	ja	ja	2+1*			Erstbezug	<i>reserviert</i>
24	Mittelhaus	4	182,81 m ²	216,00 m ²	ja	ja	2+1*	699.000 €	3.823,64 €	Erstbezug	<i>verfügbar</i>
26	Mittelhaus	4	182,81 m ²	216,00 m ²	ja	ja	2+1*	699.000 €	3.823,64 €	Erstbezug	<i>verfügbar</i>
28	Endhaus	4	188,71 m ²	349,00 m ²	ja	ja	2+1*			Erstbezug	<i>verkauft</i>

* 1 STELLPLATZ IM VORGARTEN

2 STELLPLÄTZE MIT SONDERNUTZUNGSRECHT

Townhouses Potsdam

Endhaus / Erdgeschoss



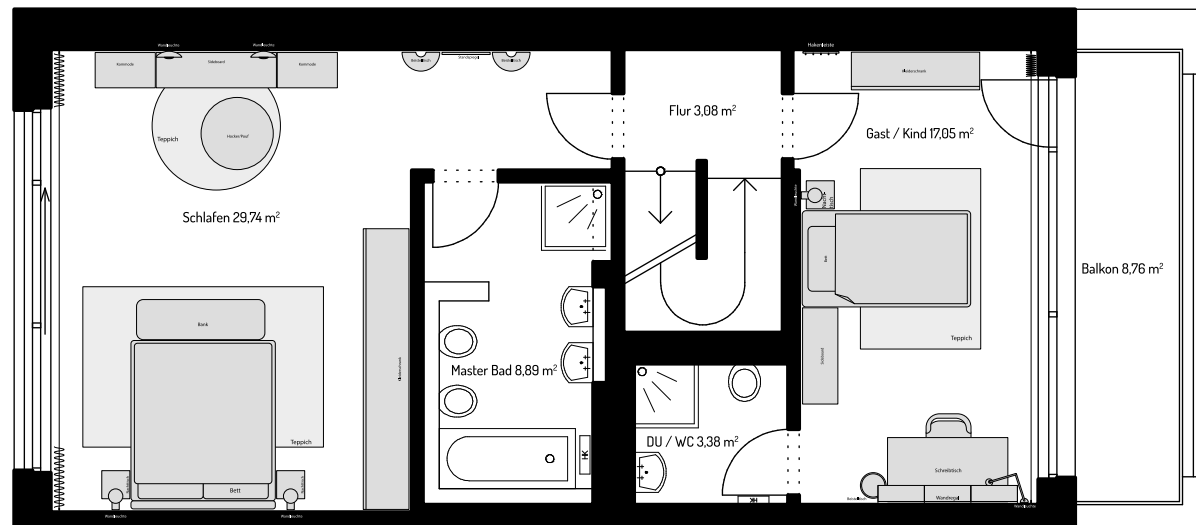
RUDI-BALL-STR. 2-26, 14476 POTSDAM

Balkone, Terrassen und Dachterrassen sind zu 50 % der Wohnfläche angerechnet.



Townhouses Potsdam

Endhaus / 1. Obergeschoss



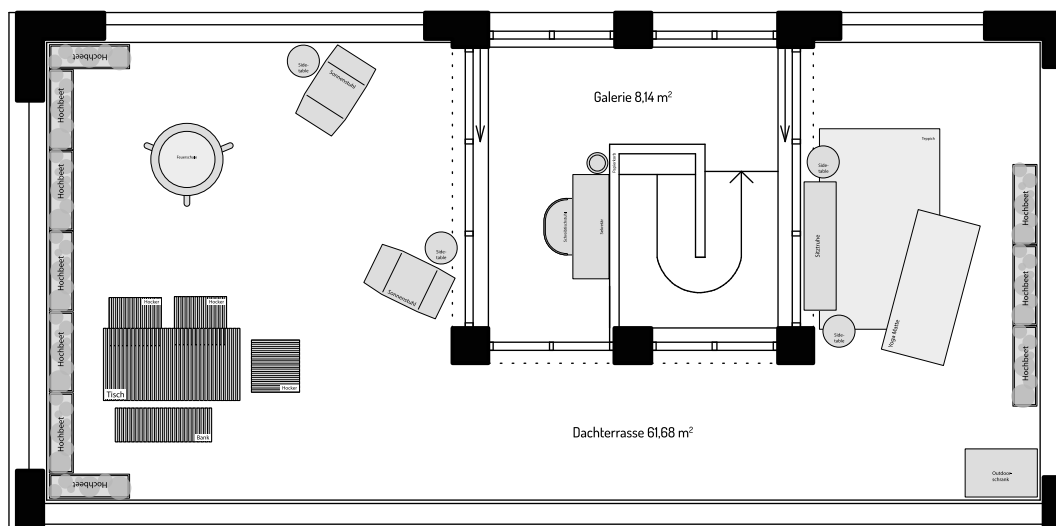
RUDI-BALL-STR. 2-26, 14476 POTSDAM

Balkone, Terrassen und Dachterrassen sind zu
50 % der Wohnfläche angerechnet.



Townhouses Potsdam

Endhaus / Dachgeschoss



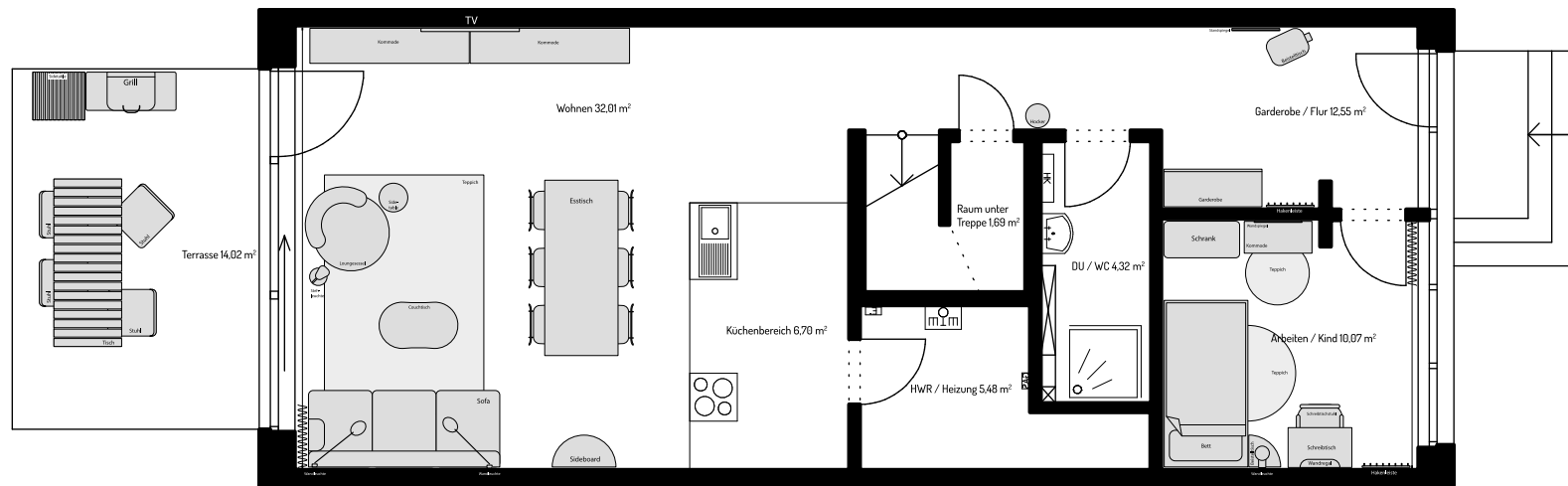
RUDI-BALL-STR. 2-26, 14476 POTSDAM

Balkone, Terrassen und Dachterrassen sind zu
50 % der Wohnfläche angerechnet.



Townhouses Potsdam

Mittelhaus li. / Erdgeschoss



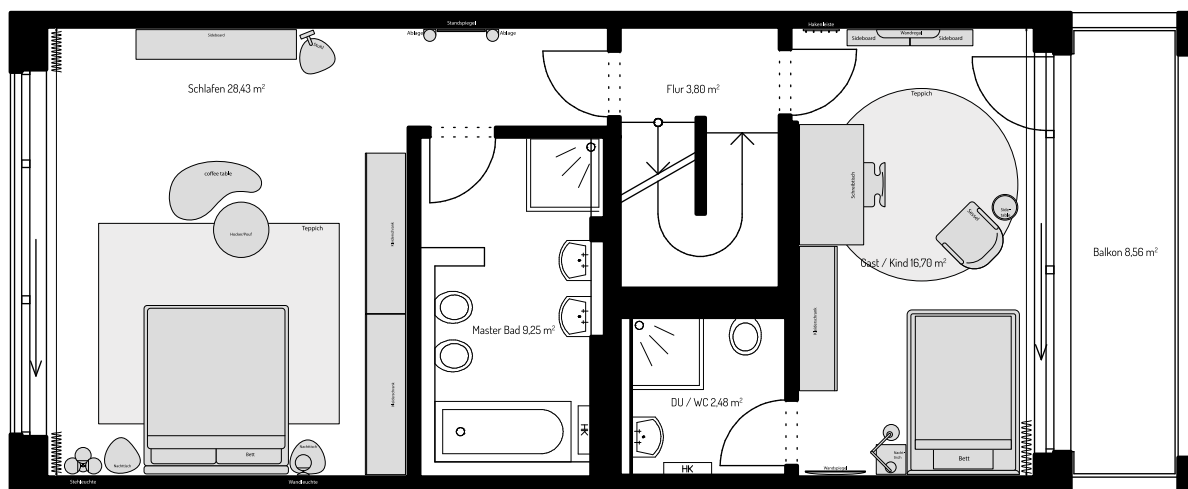
RUDI-BALL-STR. 2-26, 14476 POTSDAM

Balkone, Terrassen und Dachterrassen sind zu 50 % der Wohnfläche angerechnet.



Townhouses Potsdam

Mittelhaus li. / 1. Obergeschoss



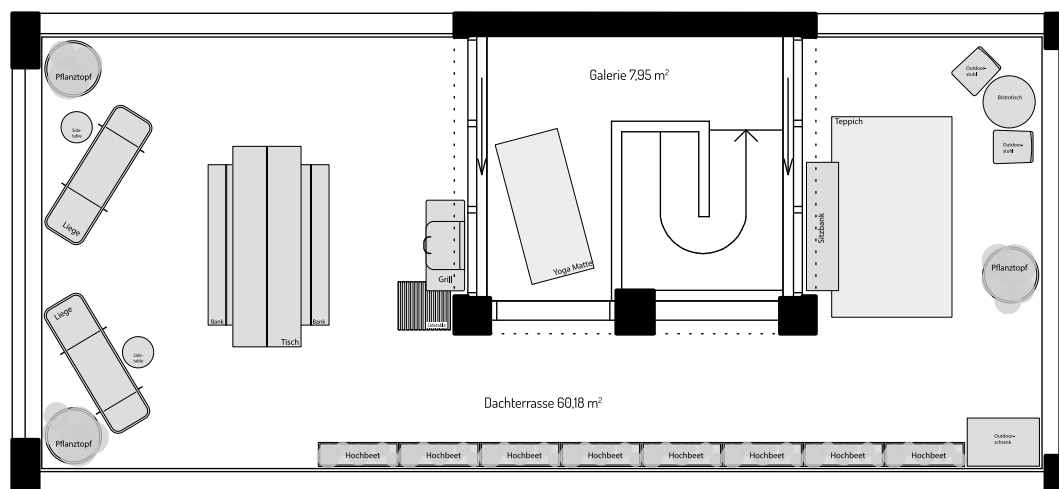
RUDI-BALL-STR. 2-26, 14476 POTSDAM

Balkone, Terrassen und Dachterrassen sind zu
50 % der Wohnfläche angerechnet.



Townhouses Potsdam

Mittelhaus li. / Dachgeschoss



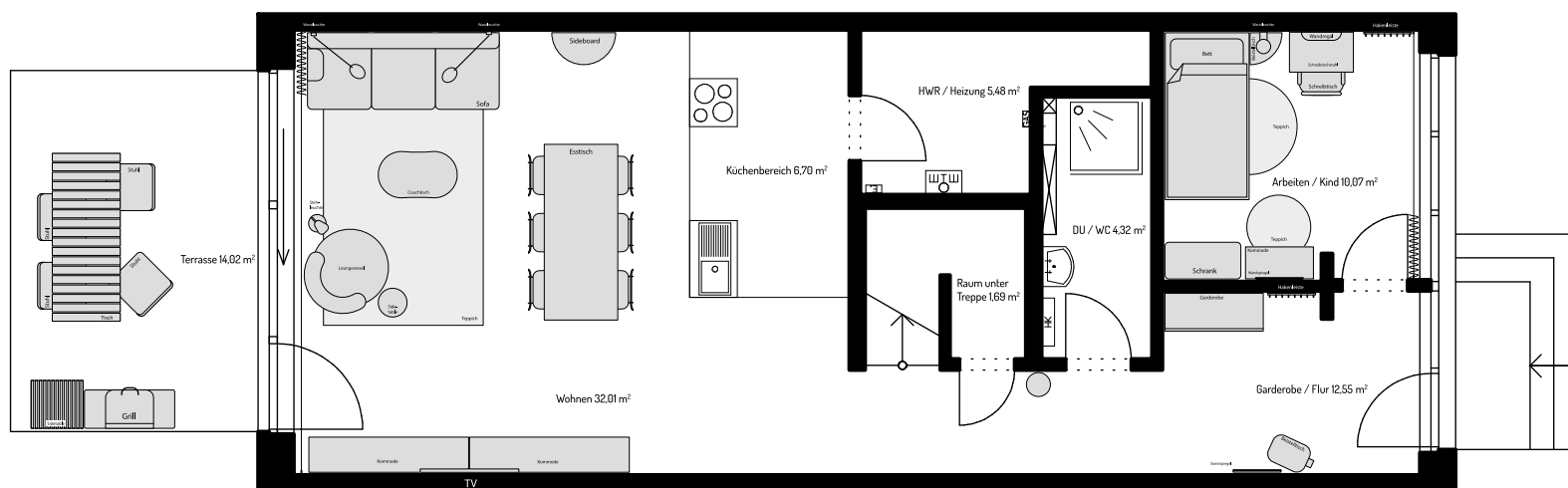
RUDI-BALL-STR. 2-26, 14476 POTSDAM

Balkone, Terrassen und Dachterrassen sind zu
50 % der Wohnfläche angerechnet.



Townhouses Potsdam

Mittelhaus re. / Erdgeschoss



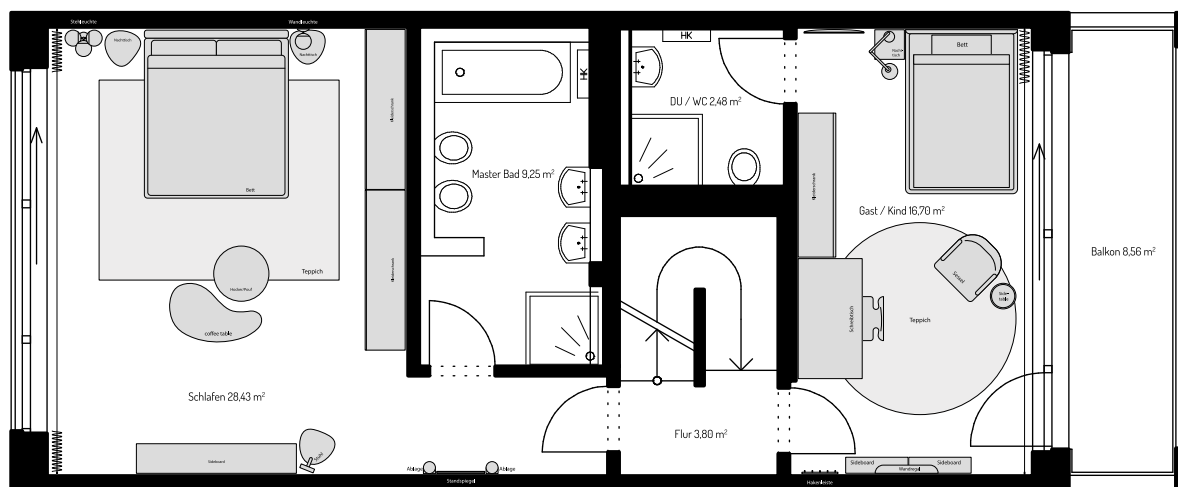
RUDI-BALL-STR. 2-26, 14476 POTSDAM

Balkone, Terrassen und Dachterrassen sind zu
50 % der Wohnfläche angerechnet.



Townhouses Potsdam

Mittelhaus re. / 1. Obergeschoss



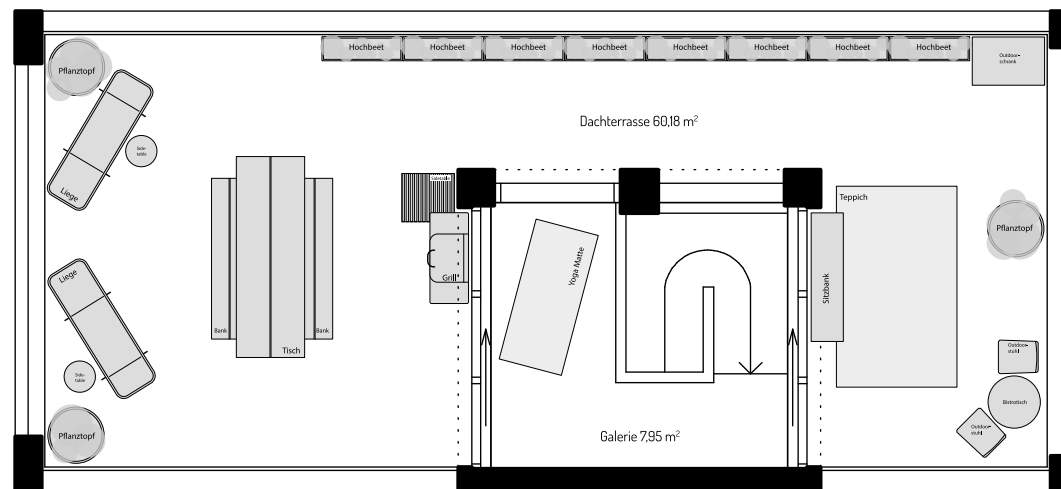
RUDI-BALL-STR. 2-26, 14476 POTSDAM

Balkone, Terrassen und Dachterrassen sind zu
50 % der Wohnfläche angerechnet.



Townhouses Potsdam

Mittelhaus re. / Dachgeschoss



RUDI-BALL-STR. 2-26, 14476 POTSDAM

Balkone, Terrassen und Dachterrassen sind zu
50 % der Wohnfläche angerechnet.



Haftungsausschluss

Der Inhalt dieser Unterlagen dient der allgemeinen Information. Änderungen oder Ergänzungen der in diesen Unterlagen bereitgestellten Informationen sind durch uns jederzeit möglich. Die hier abgebildeten Grundrisse und Maße sind vorläufig. Bei den angegebenen Maßen, vor allem zur Wohnfläche, handelt es sich um Circamaße. Wir behalten uns vor, im Rahmen der Baugenehmigung zulässige Änderungen vorzunehmen. Grundrisse und Maße sowie die Größe, Anzahl, Anordnung und Gestaltung der Fenster können daher von den Abbildungen in diesen Unterlagen abweichen und aufgrund baulicher Anpassungen noch variieren. Maßgeblich ist der Zustand nach Bauabschluss. Ebenso können in den verschiedenen die jeweiligen Grundrisse und Maße voneinander abweichen. Die Darstellungen der Gestaltung, der Einrichtung und Ausstattung der Räume, der Haustechnik, Geräte u.ä. dienen ausschließlich Anschauungszwecken. Aus den Darstellungen in diesen Unterlagen ergeben sich keinerlei Zusicherungen oder Beschaffenheitsangaben.

Die Darstellungen in diesen Unterlagen dienen allein zu Werbezwecken. Sie stellen kein Angebot auf Abschluss eines Vertrages dar. Die in diesen Unterlagen enthaltenen Texte, Bilder und Grafiken sind urheberrechtlich geschützt. Die Vervielfältigung, Verbreitung oder sonstige Nutzung von Inhalten oder Daten, insbesondere die Verwendung von Texten, Textteilen oder Bildmaterial sowie die Nutzung des Logos sind ohne vorherige schriftliche Zustimmung des jeweiligen Rechteinhabers nicht gestattet.

ADRESSE

David Borck
Immobilien-gesellschaft mbH
Schlüterstraße 45
10707 Berlin

TELEFON

Telefon +49 (0)30 887 742 50
Telefax +49 (0)30 887 742 525

MAIL

service@david-borck.de

GESCHÄFTSFÜHRENDE GESELLSCHAFTER

Caren Rothmann und David Borck

AMTSGERICHT

Berlin-Charlottenburg HRB 127328 B

AUFSICHTFÜHRENDE BEHÖRDE

Bezirksamt Berlin
Charlottenburg-Wilmersdorf von Berlin
10617 Berlin
Telefon +49 309 029 10
Telefax +49 309 029 146 66

Wir freuen uns auf Sie!

